

# SERPO

## SERPO 414 UNIRENDER

Krohvisegu



### Toote kirjeldus

Serpo 414 Unirender on fiiberkiuga tugevdatud krohvisegu nii välis- kui ka sisetöödeks. Serpo 414 on valmis kuivsegu, millele lisatakse vaid vesi.

### Kasutusvaldkonnad

Serpo 414 Unirender sobib pindade krohvimiseks ühe või mitme kihina mehaaniliselt või käsitsi. SerpoRoc fassaadisoojustussüsteemi tasan-dussegu.

### Aluspind

Serpo 414 Unirender sobib keraamili-sest tellisest, silikaatkivist, kergbetoonist ja keramsiitbetoonist aluspindadele. Aluspind peab olema tugev, puhas ja külmakindel.

### Ettevalmistused tööks

Eemalda naket takistavad ained, nagu soolad, tolm, tsemendipritsmes, rooste ja lahtine krohv. Puu-, klaas- ja metall-pindade kahjustumise vältimiseks on

soovitav need krohvimise ajaks kinni katta, nt. polüetüleenkilega. Parema nakke tagamiseks on soovitatav aluspinda niisutada pihusti abil üksnes nii palju, et aluspind säilitaks veel piisavalt imamisvõimet. Juhul kui aluspind on tugevalt kahjustunud või kui aluspinnaks on kergbetoonplakid, on soovitatav kasutada krohvivõrku.

### Segu valmistamine

Serpo 414 Unirender kuivsegu 25 kg kott segada 4-5 l puhta veega. Segamisaeg on 4-5 minutit, segamisega ei ole soovitatav ületada. Segamisvahendina kasutatakse visplit või segumasinat.

### Tööde teostamine

Serpo 414 Unirender valmissegu visatakse seinale kelluga või kantakse peale terasest pahtlilabidaga, sellele tugevalt vajutades. Segu võib peale kanda ka krohvipritsiga. Serpo 414 Unirenderit on soovitatav kanda peale kahe kihina. Nakkekihi

### ALUSPIND

- betoon
- kergbetoon
- keramsiitbetoon
- tellis
- silikaatkivi

### TERA SUURUS

- 0...2 mm

### SEGUKIHI

### PAKSUS

- ühel katmisel 5-25 mm

### MATERJALI KULU

- u 13-14 kg/m<sup>2</sup>/cm

### VEEKULU

- u 4 - 5 liitrit / 25 kg kott

### KASUTUSAEG

- 4 tundi vee lisamisest

### PAKEND

- 25 kg

### SÄILITAMINE

- 12 kuud tootmise kuupäevast kuivas ruumis

### TULETUNDLIKKUS

- A1 – mittepõlev

### SURVETUGEVUS

- 5-7 MPa

### SERTIFIKAADID

- ISO 9001
- ISO 14001

ISO 9001  
ISO 14001  
BUREAU VERITAS  
Certification



- ROHELINE ENERGIA



tegemisel on segu kulu 5-7 kg/m<sup>2</sup> ja see takistab segu liiga kiiret imendumist teisest kihist aluspinda ja garanteerib parima nakkuvuse aluspinnaga. Tasanduskihi paksus 5-25 mm, segu kulu on 13-14 kg/m<sup>2</sup>/cm. Pind tasandatakse rihtlatiga ja vajadusel hõõrutakse siledaks, näiteks uretaanist hõõrutiga. Soojustussüsteemi tegemisel tutvustatakse SerpoRoc soojustussüsteemi kasutusjuhendiga. Segu kulu 35-40 kg/m<sup>2</sup>.

### Järelhooldus

Krohvitud pinda tuleb hoida niiskena 1-2 ööpäeva pärast tööde teostamist.

### Lõppviimistlus

Serpo 414 Unirenderiga krohvitud pinda võib katta alljärgnevate materjalidega: pritskrohvid (Serpo 201 Jalolaasti, Serpo 217 dekoratiivkrohvi), hõõrdkrohvid (Serpo 430 Scratch, maxit ip color 42 Rillen, maxit ip color 44 Kratz), värvid

(Serpo 244 lubitsementvärv, maxit Silikaatvärv, maxit Silikoonvärv). Teiste kattematerjalide sobivust tuleb täpsustada maxit Estonia AS-ist. Vajadusel võib Serpo 414 Unirenderiga krohvitud pinnad enne ülevärvimist täiendavalt pahteldada Vetonit VH-ga.

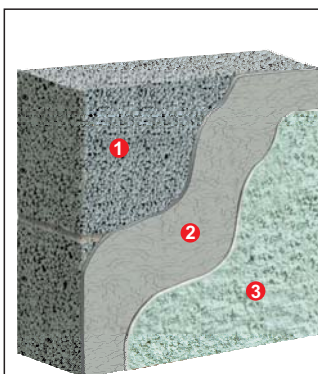
### Praktilised nõuanded

Segu sobib kasutamiseks temperatuuril +5...+30°C. Tuleb vältida krohvimist päikesepaistel või tugeva tuule korral.

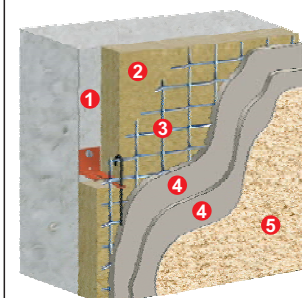
### Ohutusnõuded

**X Põhjustab ärritust. Sisaldab tsementi üle 10% kogumahust.**

Ärritab silmi, hingamisteid ja nahka. Väldi pikemat kontakti nahaga. Vajadusel kasuta kaitseprille, respiraatorit, kindaid või kaitsekreemi. Väldi tolmu sissehingamist. Segu sattumisel silma loputa kohe rohke veega ning vajadusel konsulteerige arstiga.



- 1 aluspind (Fibo plokk)
- 2 Serpo 414 Unirender
- 3 Viimistluskiht



### SerpoRoc

- 1 aluspind
- 2 mineraalvill
- 3 metallvõrk
- 4 Serpo 414 Unirender
- 5 viimistluskiht

### KOOSTIS

#### SIDEAINED

- lubi
- tsement

#### TÄITEAINED

- liiv
- purustatud lubjakivi

#### LISANDID

- hüdrofoobsust tõstvad ained
- fiiberkiud



PINNA TÖÖTLEMINE HÕÕRUTIGA

## СЕРПО 414 УНИРЕНДЕР

### Описание

Serpo 414 Unirender – штукатурка, усиленная фиброволокном, применяемая для наружных и внутренних работ. Готовая к использованию сухая смесь, к которой добавляется только вода.

### Область применения

Serpo 414 Unirender применяется для оштукатуривания поверхностей в один или несколько слоев, вручную или механизированным способом. Применяется в утеплительных системах SerpoRoc в качестве выравнивающей смеси.

### Основа

В качестве основ для Serpo 414 Unirender подходят поверхности из керамических и силикатных кирпичей, легких бетонных и керамзитных блоков. Основа должна быть прочной, чистой, без наледи.

### Подготовка к работе

Удалите с поверхности вещества, ухудшающие сцепление: соли, пыль, цементный налет, ржавчину и осыпающуюся штукатурку. Деревянные, металлические, стеклянные элементы конструкции, не подвергающиеся обработке, накройте например полиэтиленом. Для улучшения сцепления, рекомендуется смочить поверхность водой (используя, например, пульверизатор) до матового состояния, но чтобы основа еще имела способность впитывать воду. Если основа сильно повреждена или основа из легких блоков, то рекомендуется использовать штукатурную сетку.

### Смешивание

25 кг мешок Serpo 414 Unirender смешивается с 4-5 литрами чистой воды. Перемешивается в течение 4...5 минут (более продолжительное смешивание не рекомендуется) в смесителе или используя дрель с насадкой.