

SERPO

SERPO MINCOAT

Kirjukivikrohv



Toote kirjeldus

Serpo MinCoat on mineraalsel täiteainel baseeruv dekoratiivkrohv, mille valmistamisel on kasutatud värvilisi looduslikke kivimeid. Saadav viimistluskiht on elastne ja sadevett hõlgava pinnaga. Serpo MinCoat ei tekita veeaurule läbimatut kihti ja aluskonstruktsioon saab välja kuivada. Serpo MinCoat talub kõiki ilmastikutingimusi ning ei tuhmu, ei pleeku ega murene aegade jooksul. Serpo MinCoat 1 on paigaldatav ka pumbaga, mis võimaldab säästa paigaldamisele kuluvat aega. Serpo MinCoat on ämbris valmis-segu, mida võib kohe pinnale kanda.

Kasutusvaldkonnad

Serpo MinCoat'iga saab nägusa väljanägemise fassaadile või sise-mistele seinapindadele. Serpo MinCoat on loodusliku kivi välimusega

ning väga vastupidav ilmastikutingimustele. Serpo MinCoat'i sobib kasutada kõvadel aluspindadel (betoon, kergbetoon, tellis, tsement- ja lubitsementkrohv, eelnevalt värvitud pinnad) viimistluskihina. Lisaks sobib SerpoTherm ja Serpo-Min fassaadisoojustussüsteemide viimistluskihiks. Serpo MinCoat'i võib kasutada nii sise- kui välis-töödel.

Aluspind

Sobib betoonist, kergbetoonist, tellisest, krohvitud ja ka värvitud pindadele. Aluspind peab olema puhas, tugev ning fassaadi puhul ilmastiku-kindel. Enne pealekandmist tuleb pinnad puhastada tolmust, õlist, roostest, rasvast jt ainetest, mis vähendavad naket aluspinnaga. Aluspind peab olema täiesti kuiv. Tööde teostamise ajal peab välis-

ALUSPIND

- betoon
- kergbetoon
- tellis
- tsement ja lubitsementkrohv
- värvitud pinnad
- SerpoTherm

SEGUKIHI PAKSUS

- ~3 mm

MATERJALI KULU

- Serpo MinCoat 1 – 2,5-3,5 kg/m²
- Serpo MinCoat 3 – 4,5-5,0 kg/m²

PAKEND

- 25 kg ämber

SÄILITAMINE

- 9 kuud tootmise kuupäevast suletud nõus külma eest kaitstuna

KOOSTIS

- akrüülpõlumeer
- looduskivi
- töödeldavust, säilivust ja vee-kindlust parendavad ained

FRAKTSIOON

- Serpo MinCoat 1 – 1 mm
- Serpo MinCoat 3 – 3 mm

KUIVAMISAEG

- min 2-3 ööpäeva (+20°C)

VÄRVUS

- Looduslike kivide värvitoonid

SERTIFIKAADID

- ISO 9001
- ISO 14001



- ROHELINE ENERGIA



temperatuur ja aluspinna temperatuur olema vähemalt +6°C.

Eeltööd

Et vältida puit-, klaas-, ja metallpindade kahjustumist tööde ajal, tuleb need eelnevalt katta. Suuremad ebatasasused ja praod peab eelnevalt parandama kasutades selleks tasanduskrohve nagu näiteks Serpo 137 Sokli- ja Tasanduskrohv. Kuiva ja kuumu ilma korral ning tolmu aluspinnal korral peab aluspinda eelnevalt töötlemiseks Serpo Primer'iga, lahjendades seda veega 1:1. Serpo MinCoat'i peab enne tööde alustamist läbi segama drelli otsa kinnitatud vispliga.

Pealekandmine

Eelnevalt hästi läbisegatud segu kantakse seinale terasliibiga. Serpo MinCoat 1-e võib kanda seinale ka krohvipumbaga. Kui on vaja teha parandusi, tuleb need teha 15 minuti jooksul. Enne esmakordset tööde teostamist on soovitatav teha eelnevalt proovitöö. Peab jälgima, et kihi paksus kogu seinal ulatuses oleks ühtlane ning samuti peab jälgima, et seinale ei jääks segust

tilkaid. Värskest töödeldud pinda peab kaitsma sademete eest. Peale tööd peab tööriistad ja masinad koheselt pesema veega.

Praktilised nõuanded

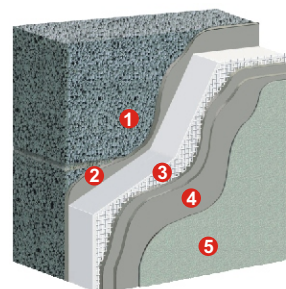
Serpo MinCoat'i ei tohi säilitada alla 0°C või lahtiselt. Tööde teostamisel peab olema välisõhu ja seina temperatuur vähemalt +6°C.

Parim ilm töötamiseks on pilvine, kuid sademeteta, temperatuuriga +10...+20°C. Tööde teostamist päikesepaistel või tugeva tuule korral tuleks vältida.

Kuumu ja kuiva ilmaga ning tolmu aluspinnal korral peab aluspinnale eelnevalt kandma Serpo 425 Primer kihi lahjendatult veega 1:1. Normaalingimustel ei pea Serpo MinCoat'i lahjendama. Kui segu on kaua seisnud või kui on kuum ilm, siis võib lisada vähesel määral vett (kuni 5%).

Ohutusnõuanded

Toode ei kuulu Euroopa Majandusühenduse direktiiviga määratud ohtlike ainete nimistusse. Hoida lastele kättesaamatus kohas. Pikaajaline kontakt võib ärritada nahka ja silma sattudes kahjustab silma sarvkesta.



SerpoTherm

- 1 Aluspind
- 2 Kleepsegu Serpo 405
- 4 Tasanduskiht Serpo 410
- 3 Krohvivõrk Serpo 397
- 5 Serpo MinCoat



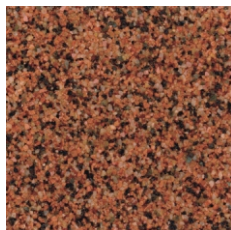
MinCoat 1



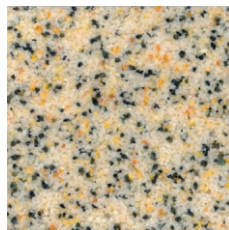
8002



8005



8006



8007

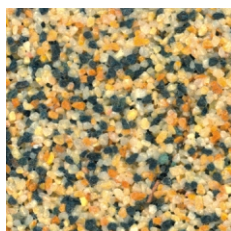
MinCoat 3



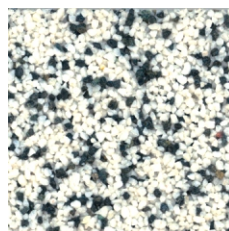
9002



9003



9008



9009

* Trükises pole esindatud kogu värvivalik.

** Trükitehnilistel põhjustel võib materjali tegelik värvus erineda ülalloodud näidistoonidest.

maxit
maxit Group

maxit Estonia AS
Peterburi tee 75
11415 Tallinn

Tel. +372 620 9510
Faks +372 631 2633

www.maxit.ee
maxit@maxit.ee