

# vetonit

## VETONIT

---

### kivipuruviimistlus



Vetonit - Kivipuruviimistlusega saadakse kaunis ja ilmastikukindel sokkel või fassaad.

## Vetonit - Kivipuruviimistlus

sobib kõigi mehaaniliselt tugevate kiviseinte, keramsiit- ja betoonpindade viimistlemiseks. Looduslik, valitud kivipuru kleebitakse seinale spetsiaalse kivipuruviimistlussegu (Vetonit - rouhepinnoituslaasti). Vetonit kivipuru valmistatakse välisviimistluseks sobivatest kivi- mitüüpidest, milles on ühendatud loodusliku kivi ilu ja vastupidavus. Värvikas ja elav viimistluspind on vastupidav ega nõua hooldust. Olles esinduslik, on ta samas looduslähedane.

## MATERJALID

### Liimsegu (kulu 3.4 kg/m<sup>2</sup>)

Vetonit Kivipuruviimistlussegu

- Hall
- Valkjas
- Tumehall
- Punane

### Kivipuru (kulu 8..10 kg/m<sup>2</sup>)

Pruun looduskivi SR1

Helehall lubjakivi SR2

Punane graniit SR3

Hall graniit SR4

Must gabro SR5

### Kivipuru peenfraktsioon

(kulu 4.5 kg/m<sup>2</sup>)

Punane graniit HR3

Hall graniit HR4

## TÖÖVAHENDID

Tööde teostamiseks vajalikud vahendid:

- vispliga varustatud drell
- segamiskoost
- sõel
- kile lausega 0,5-1,0 m
- plaatimiskamm 9x6 mm (hamba sügavus 9 mm, laius ja vahe 6 mm)
- silumishõõrutid
- krohvikellu
- kummipõhjaga krohviõõrutid

## KASUTUSTINGIMUSED

Kivipuruviimistlussegu temperatuur peab kasutamisel olema vähemalt +10°C, aluspinna ja õhu temperatuur viimistlemisel ja 5 ööpäeva möödumisel pärast tööde lõppu üle +5°C.



Viimistletav aluspind peab olema sile ja tasane. Vajadusel sirgestada ja tasandada see tsemendil baseeruva ilmatikukindla tasandussegu Serpo 137, mille kulu kihipaksuse igale mm-le on 1,5 kg/m<sup>2</sup>.



Akna- ja ukseavade põsed viimistletakse piki rihlati serva.



Kivipuru peab olema kuiv ja tolmuvaba, mistõttu tuleb see eelnevalt sõeluda. Vajadusel kivipuru pestakse ja kuivatatakse.



Vetonit - Kivipuruviimistlussegu segatakse drelli otsa kinnitatud vispliga ühtlaseks massiks. Kasutatav vesi peab olema puhas ja toatemperatuuril. Vett lisatakse 5-6 l / 25 kg kuivsegu kohta. Pärast segamist lastakse massil 10-15 min seista, misjärel segatakse uuesti. Segu on kasutuskõlbulik 3 tunni jooksul pärast segamist.



Suurte pindade ühenduskohad ning uste ja akende põsed töödeldakse eelnevalt Vetonit - Kivipuruviimistlussegu.



Tasandus- või viimistlussegu kuivamise järel kinnitatakse aknapõskede äärtesse ja suurte pindade eraldusjoontele 1,5 cm laiune maalriteip.



Vetonit - Kivipuruviimistlussegu kantakse alusele plaatimiskammi sileda poolega surudes segu tugevalt aluse külge.



Segu kammitakse lahti plaatimiskammi hambulise servaga (soovitavalt 9x6 mm või 8x8 mm), hoides kammi 45° nurga all aluse suhtes.



Kammitud segu tasandatakse plaatimiskammi sileda servaga õige paksusega tasaseks kihiks.



Pärast viimistlussegu seinale kandmist pannakse maapinnale sokli äärde u 1 meetri laiune aluskate (kile, linoleum, vaipkate), et koguda kokku kivipuru, mis ei kinnitu segusse.



Krohvimiskellut kasutades lüüakse kivipuru tugevalt otse värskesse kivipuruviimistlussegusse. Viskamistalustatakse alumisest servast ja liigutakse sujuvalt ülespoole.



Seina visatud kivipuru surutakse tugevalt kinni kummipõhjalise krohvihõõrutiga.



Pärast tasandamist ja enne segu kivistumist eemaldatakse paigaldatud maalriteip aknapõskede äärtest ning suurte pindade eraldusjoontelt.



Kivipuruviimistlussegu kantakse alusele pinna ulatuses, mille jõuab katta kivipuruga enne segu pealiskihi kõvenemist (u 10-15 min). Nähtava liitekohta tekkimise vältimiseks tuleks jätta 20 cm riba ilma kivipuruta.



Kivipuruta jäetud riba hõlbustab segu pealekandmise jätkamist ja jätkukohta ei jää "õmblust".

# VETONIT – KIVIPURUD JA KINNITUSSEGUD

(Trükitehnoloogilistel põhjustel võivad allpool olevad värvinäidised erineda tegelikest värvidest)



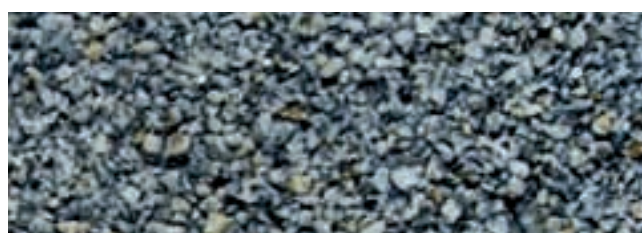
**Kivipuru:** Pruun looduskivi SR1  
**Liimsegu:** hall



**Kivipuru:** Hall graniit SR4  
**Liimsegu:** hall



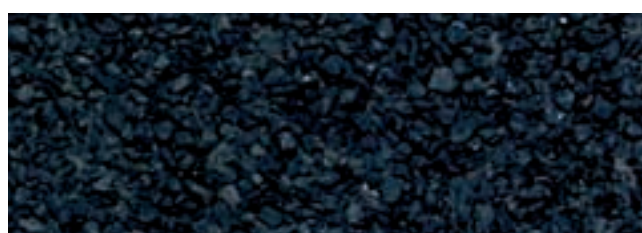
**Kivipuru:** Helehall lubjakivi SR2  
**Liimsegu:** valkjäs



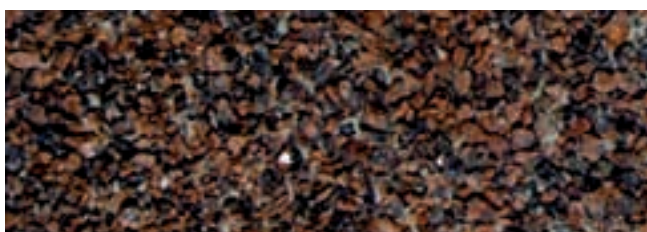
**Kivipuru:** Hall graniit SR4  
**Liimsegu:** tumehall



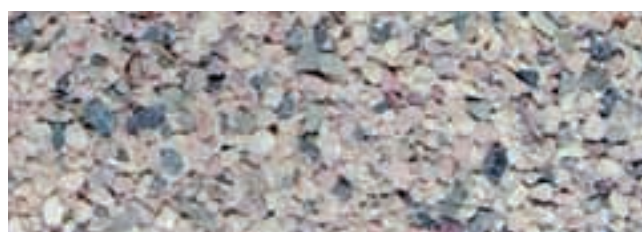
**Kivipuru:** Helehall lubjakivi SR2  
**Liimsegu:** hall



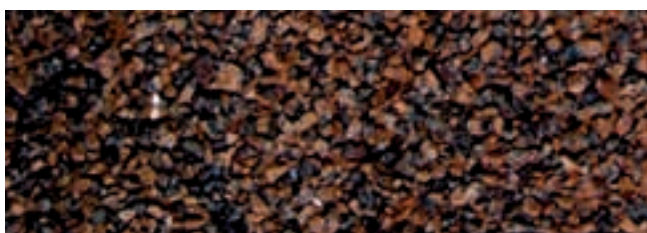
**Kivipuru:** Must gabro SR5  
**Liimsegu:** tumehall



**Kivipuru:** Punane graniit SR3  
**Liimsegu:** hall



**Kivipuru:** Roosa paekivi SR8  
**Liimsegu:** valkjäs



**Kivipuru:** Punane graniit SR3  
**Liimsegu:** punane



**Kivipuru:** Roosa paekivi SR8  
**Liimsegu:** tumehall

**maxit**

**maxit Estonia AS**  
Peterburi tee 75  
11415 Tallinn

Tel. +372 620 9510  
Faks +372 631 2633  
[www.maxit.ee](http://www.maxit.ee)

**maxit OY AB**  
Strömberginkuja 2  
00381 Helsinki  
Tel. +358 10 44 2200  
Fax +358 10 442 2295

